

千葉県銚子市の紹介



位置: 東京から東へ約100km
関東最東端

気候: 夏涼しく、冬暖かい
(海洋性気候)

人口: 平成24年2月 68,557人

面積: 83.91km²

歴史

- ・江戸時代、海運と利根川水運の中継基地として発達
- ・明治時代には、関東屈指の商港の町として栄える
- ・魚と醤油の町として発展
- ・千葉県で2番目に市制施行 (昭和8年2月)

銚子市の主な産業

漁業・水産加工業



日本一の水揚げ量を誇る銚子漁港

農業



ブランド力の強い灯台印キャベツ

観光業



観光のシンボル 銚子電鉄

醤油醸造業



銚子は醤油醸造の最適地

銚子市の特徴的な取組など



最優先課題である市立病院の再生



開学9年目を迎える千葉科学大学



貴重な地質遺産を生かすジオパーク構想



一年を通して風が強く、風力発電に最適

銚子は地震に強いまち

銚子市の最古の地層は、
約1億5千万年前に形成



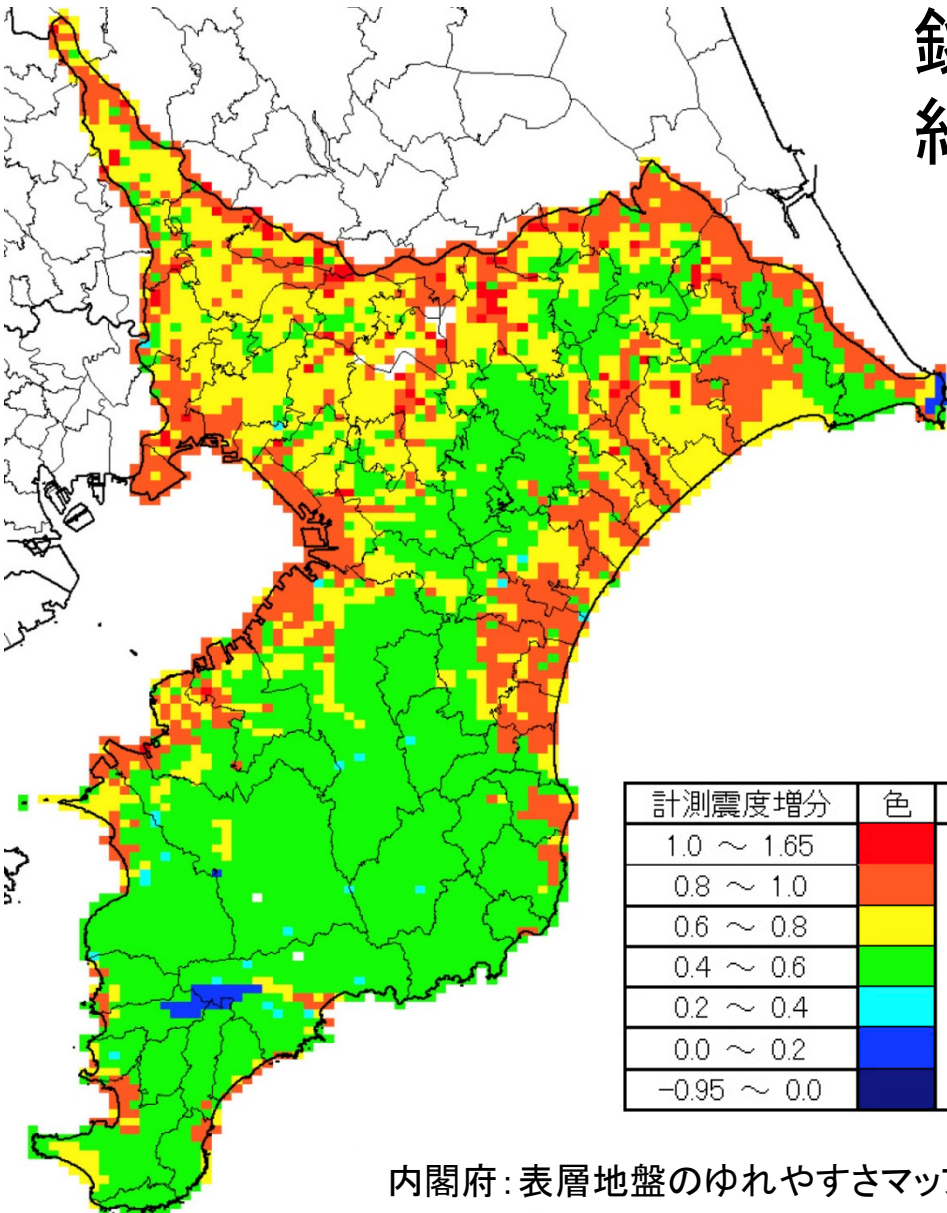
地盤が強固



千騎ヶ岩



犬岩



計測震度増分	色	
1.0 ~ 1.65	赤	ゆれやすい
0.8 ~ 1.0	オレンジ	↑
0.6 ~ 0.8	黄	
0.4 ~ 0.6	緑	↓
0.2 ~ 0.4	青	
0.0 ~ 0.2	水色	
-0.95 ~ 0.0	紺	ゆれにくい

内閣府：表層地盤のゆれやすさマップ

銚子市の津波被害



利根川をさかのぼる津波



岸壁に乗り上げた漁船(中堤防付近)



津波により浸水した潮見町地区



銚子マリーナは壊滅的な被害を受ける

銚子市震災復旧・復興計画の施策体系

銚子の元気を取り戻す

被災者の
生活再建支援

産業・経済の
再生

安全・安心な
暮らしの確保

道路や公共施設の復旧等

産業・経済の再生(1)

1 事業者の支援

- 中小企業の金融支援
- 農業、漁業者の金融支援
- (仮称)産業振興条例の検討
 - ・企業立地・設備投資を喚起する優遇制度等の検討

2 風評被害対策

- 観光キャラバン「銚子の元気つたえ隊」
 - ・都市住民等に銚子の安心・安全等をPR
- 観光ミニキャラバン「銚子へまねき鯛」
 - ・市長のトップセールスを主軸に団体客を誘致
- 観光コンベンション誘致促進事業
 - ・宿泊を伴う学会・大会などの開催団体への補助
- 観光トイレの整備・検討



銚子の元気つたえ隊



日本一早いニューイヤーコンサート

産業・経済の再生(2)

3 銚子漁港第一卸売市場の再生

- 簡易荷捌施設整備

- ・第一卸売市場隣接地の簡易荷捌施設整備に係る補助

- 衛生管理型荷捌所等整備

- ・衛生管理型荷捌所、直販所等の整備に係る補助

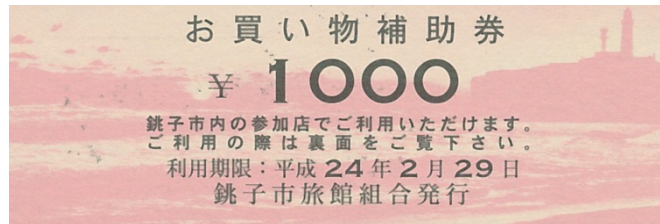


復旧した荷捌施設での水揚げの様子

4 バイちょうし運動の展開

- 地元産品の販売促進等

- ・市職員によるバイちょうしチャレンジ運動
- ・地元産品イベント等の支援
- ・犬吠WAONの利用促進策等の検討



市内宿泊者にお買い物補助券をプレゼント



銚子の超おいしいサンマ祭り